

**POOLEX
Chloe**



CHLOÉ ELETTROLIZZATORE PER PISCINA

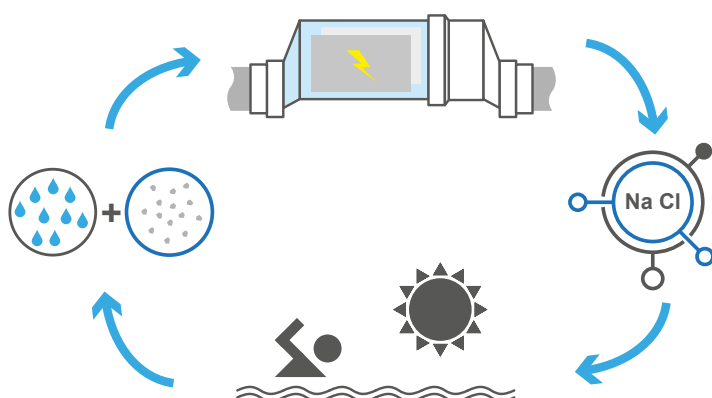
Trattamento della piscina con sale

- ➔ Funzionamento a bassa salinità 3.2g/L
- ➔ Disinfezione naturale
- ➔ Rilevamento coperture automatiche
- ➔ Cella autopulente "long life"
- ➔ Controllo del livello di salinità
- ➔ Pannello di controllo intuitivo

GARANZIA

**5
ANNI**

DISPONIBILE IN 4 VERSIONI



Principio di funzionamento

La disinfezione mediante elettrolisi è un processo chimico che permette di trasformare il sale presente nell'acqua in agente disinfettante (ioni ipoclorito). Questo ipoclorito si trasforma in sale quando entra in contatto con dei composti organici (batteri, cellule) o sotto l'effetto della luce, rinnovando così il ciclo e ritornando nell'elettrolizzatore.

Articolo	CL-CL10	CL-CL15	CL-CL20	CL-CL30
Volume piscina (m ³)	35	50	75	115
Produzione g/h	10	15	20	30
Collegamento	50 mm			
Salinità	3.2 - 4 ppm			
Protezione	IP64			
Rilevamento coperture automatiche	Sì			
Auto-pulizia	Mediante inversione di polarità			
Allarmi	Livello del sale troppo alto/basso, portata dell'acqua insufficiente			
Orientamento della cella	Orizzontale			
Dimensioni del corpo	230 x 360 x 145 mm			
Dimensioni della cella	Lunghezza 40 cm con collegamento - DN 50mm			
Modalità	Automatico/ Sbrinamento/ Cloro shock			
Garanzia corpo + cella	5 anni			

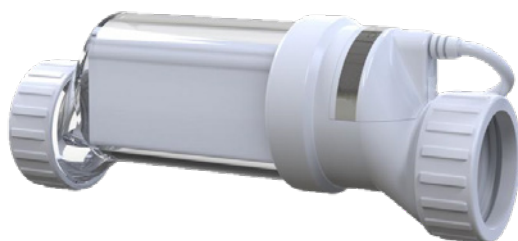
Non fare caso alle sue piccole dimensioni, la potenza dell'elettrolizzatore Chloé è dimostrata dalle sue caratteristiche. Funzionando mediante elettrolisi del sale contenuto nell'acqua aggiunto prima alla piscina, consente una disinfezione efficace senza odori, senza prodotti chimici e non aggressiva sulla pelle.

Il Chloé funzionante a partire da 3,2g/L di sale nell'acqua ed è disponibile in 4 versioni per piscine da 25 a 115m³. Inoltre si distingue per le sue diverse modalità di funzionamento: Automatico, sbrinamento o shock di cloro, il suo pannello di

controllo intuitivo, ma soprattutto per la sua cella in titanio e autopulente a inversione automatica di polarità.

La manutenzione è un gioco da ragazzi grazie ai diversi sensori. Che consentono di arrestare l'elettrolisi quando il tasso di sale o la portata dell'acqua sono troppo bassi, proteggendo così la cella.

Inoltre, Poolex propone un modulo di rilevamento delle coperture automatiche che consente di limitare automaticamente la produzione di cloro quando la piscina è chiusa.



Cella con piastre in titanio



Cella di elettrolisi

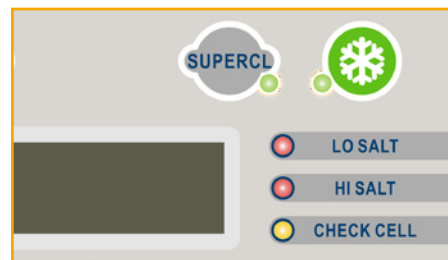
La cella di elettrolisi Chloé è composta da piastre in titanio trattato al rutenio.

Questo trattamento di superficie permette di limitare l'intasamento ed è accompagnato da un sistema di pulizia automatica a inversione di polarità.



Sensore di portata

L'elettrolizzatore Chloé è dotato di un sensore di portata (flow Switch) e un sensore di rilevamento del tasso di salinità. Questi due elementi combinati permettono di adattare facilmente e in tutta sicurezza la produzione di cloro, garantendo alla cella una durata di vita ottimale.



Modalità Cloro shock

Un uso intensivo puntuale? Un incidente che compromette l'igiene della piscina? La modalità SuperChlore consente di aumentare per 24 ore la produzione di cloro al 100% in modo tale da trattare puntualmente la piscina.